

DECORATIVE EASY CLEANING CARPETS

# CARPET DECOR

by Fargotex



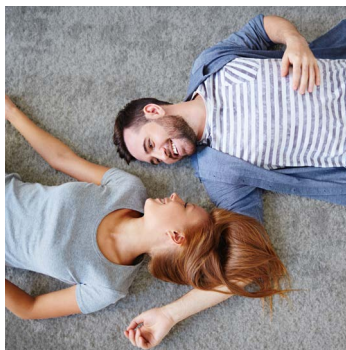
SCANDI PURE

## DLACZEGO MAGIC HOME ?



**TECHNOLOGIA  
ŁATWEGO CZYSZCZENIA  
MAGIC HOME**

**EASY CLEANING  
TECHNOLOGY  
MAGIC HOME**



**PRZYJEMNE  
W DOTYKU**

**SOFT TOUCH**



**ODPORNOŚĆ  
NA ŚWIATŁO**

**HIGH COLOUR  
FASTNESS**



**ANTYPOŚLIZGOWY  
PODKŁAD**

**ANTI-SLIP  
BASE**



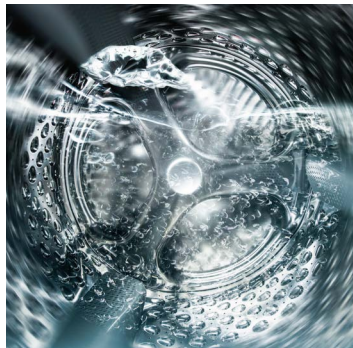
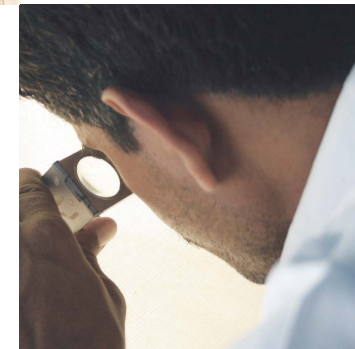
**WOLNE  
OD ALERGI**

**DUST FREE**



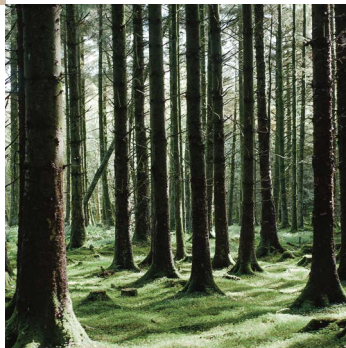
**WYSOKA  
JAKOŚĆ**

**HIGH QUALITY**



**PRANIE  
W PRALCE**

**MACHINE WASH**



**PRZYJAZNE  
ŚRODOWISKU**

**ECO FRIENDLY**



**DYWANY  
DEKORACYJNE**

**DECORATIVE CARPETS**



## ŁATWE CZYSZCZENIE EASY CLEANING

Dywany Carpet Decor posiadają zaawansowaną technologię ochrony Magic Home, dzięki której wszelkie plamy łatwo poddają się procesowi czyszczenia, bez naruszania unikalnej struktury materiału. Dodatkowo technologia ta utrudnia wchłanianie rozlanych substancji, pozostawiając krople na powierzchni materiału. To sprawia, że za pomocą trzech prostych kroków, w łatwy sposób usuniesz większość zabrudzeń.

Carpet Decor collection is created with the advanced protection system Magic Home, which makes easier to remove stains, without damaging the unique structure of material. It's true that in three easy steps you can remove nearly all types of stains. It takes just water and paper towel or, in case of difficult stains, microfibre and soap to completely clean your carpet.

### 3 PROSTE KROKI - PLAMY PŁYNNNE: kawa, herbata, sok itp.

### 3 SIMPLLE STEPS - LIQUID STAINS: coffee, tea, juice etc.



1. W przypadku plam płynnych wystarczy krople odsączyć ręcznikiem papierowym.

In case of liquid stains use a paper towel to drain off the drops.



2. Pozostałość skrapiać wodą i odsączyć papierowym ręcznikiem.

Sprinkle the remains of the stain with water and drain it with a paper towel.



3. Pozostawić do wyschnięcia.

Leave for drying.

### PLAMY LEPKIE: ketchup, majonez, jogurt, sosy itp.

W przypadku plam lepkich np. ketchup, usunąć zabrudzenie przy użyciu łyżeczki: delikatnie, bez wgniatania i wcierania zabrudzenia w dywan. Pozostałość skrapiać wodą i odsączyć papierowym ręcznikiem, pozostawić do wyschnięcia. W przypadku uciążliwych plam, ponownie namoczyć plamę wodą i wycierać ściereczką z mikrofibry z użyciem szarego mydła. Pozostawić do wyschnięcia.

### STICKY STAINS: ketchup, mayonnaise, yogurt, sauces etc.

In case of sticky stains remove it with a spoon. Sprinkle the remains with water and drain it with a paper towel. Leave for drying. In case of problematic stains, repeat treating the stain with water, than wipe with a microfibre cloth using pure soap until the stain is removed completely. Leave the carpet to dry.

## BETO

NEW



160x230cm

BETO GRAY

## CLIF

NEW

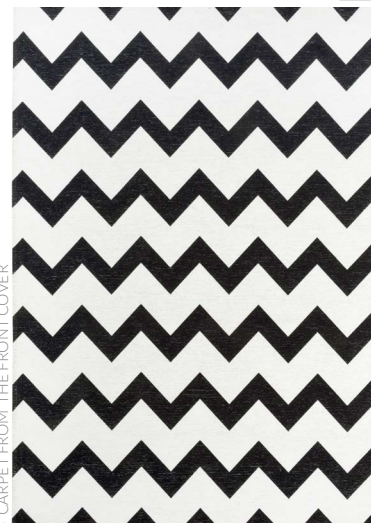


160x230cm

CLIF SHADE

## SCANDI

NEW



\* DYWAN W ARANŻACJINA PIERWSZEJ OKŁADCE  
\* CARPET FROM THE FRONT COVER

160x230cm

SCANDI PURE

## SOIL

NEW

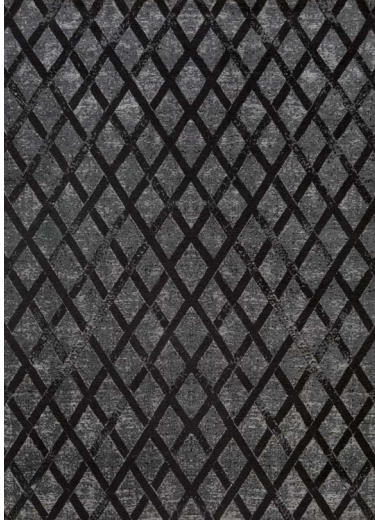


\* DYWAN W ARANŻACJINA OSTATNIEJ OKŁADCE  
\* CARPET FROM THE BACK COVER

160x230cm

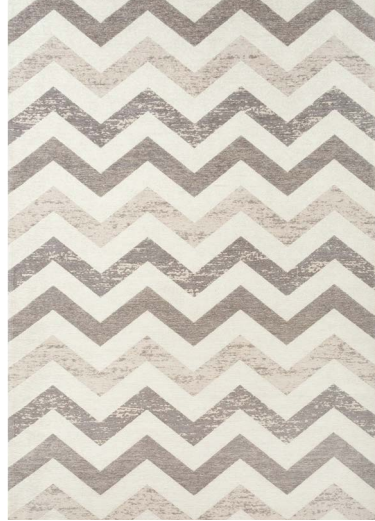
SOIL DARK GRAY

# FERRY



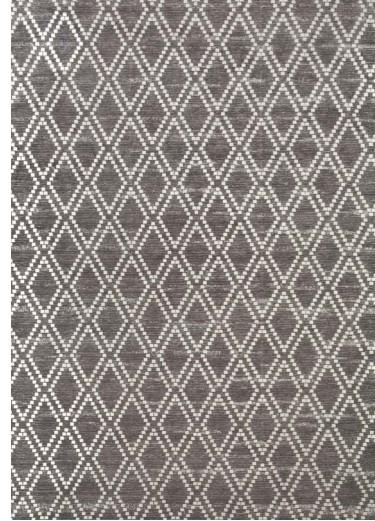
160x230cm  
200x300cm **FERRY DARK SHADOW**

# VENA



160x230cm  
200x300cm **VENA TAUPE**

# PONE

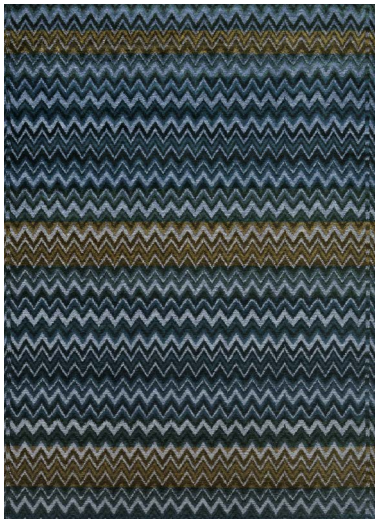


160x230cm **PONE GRAY**



160x230cm **PONE ANTHRACITE**

# PANCO



160x230cm **PANCO ROYAL**

# HARPUT



160x230cm **HARPUT LAGOON**

# LUNO



160x230cm  
200x300cm **LUNO COLD BEIGE**

# BASEL



160x230cm **BASEL GRAY**

# LYON



160x230cm  
200x300cm

**LYON GRAY**



160x230cm  
200x300cm

**LYON TAUPE**

# ASHIYAN



160x230cm

**ASHIYAN NAVY**



160x230cm

**ASHIYAN MINK**

# ALTAY



160x230cm  
200x300cm

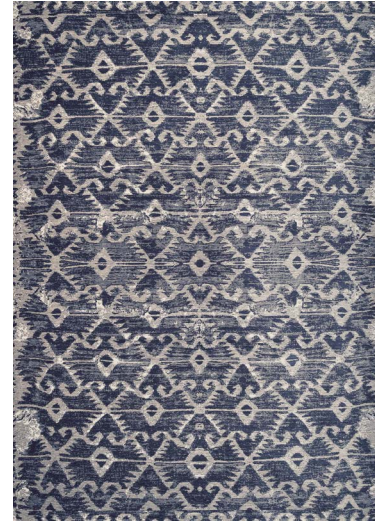
**ALTAY SILVER**



160x230cm

**ALTAY CREAM**

# ANATOLIA



160x230cm

**ANATOLIA SKY BLUE**



160x230cm

**ANATOLIA GRAY**

# TEBRIZ



160x230cm **TEBRIZ ANTIQUE BLUE**



160x230cm **TEBRIZ ANTHRACITE**



160x230cm **TEBRIZ CLADON**



160x230cm **TEBRIZ CREAM**

# SEDEF



160x230cm **SEDEF DUNE**



160x230cm  
200x300cm **SEDEF SKY BLUE**

## SPECYFIKACJA TECHNICZNA/

## TECHNICAL SPECIFICATION:

**Gramatura/ Grammage:** 1 000 g/m<sup>2</sup> ± 5%

**Skład/ Composition:**

**ALTAY, ANATOLIA, ASHIYAN, BASEL, HARPUR, LYON,  
PANCO, SEDEF, TEBRIZ, VENA:**

28% CO, 72% PES

**BETO, CLIF, FERRY, LUNO, PONE, SCANDI, SOIL:**

55% PES, 43% CO, 2% SPES

**Wykończenie dywanu/ Finishing:** antypoślizgowy podkład/ antislip base

**Rodzaj produkcji/ Prouction type:** tkany na krosnach/ jacquard flatweave



SOIL DARK GRAY

## CARPET DECOR

by Fargotex

 /CarpetDecorCollection

 @CarpetDecorCollection

FARGOTEX Sp. z o.o. Al. Legionów 114C, 18-400 Łomża, tel. +48 86 218 53 90  
carpetdecor@fargotex.pl, www.carpetdecor.pl